

Malgré le peu de temps dont ils disposaient

Les parlementaires communistes ont tenu à visiter les bidonvilles de St-Pierre



Il faut se courber pour tenir dans cette case de Tanambo.
De gauche à droite : Narcisse Kalinsky, Elie Hoarau, Paul Vergès, Julien Ramin

Les élus communistes de l'Assemblée Nationale, Guy Duconolé et Narcisse Kalinsky, du Sénat, Louis Namy

ont tenu à voir de plus près une autre réalité du pays que les voyages officiels ne leur montrent pas.

Mercredi après-midi, ils ont visité des bidonvilles de St-Pierre au «Petit Paris» et à «Tanambo», avec nos ca-

marades Paul Vergès secrétaire général du Parti et conseiller général de St-Pierre

Elie Hoarau, secrétaire général du FJAR et conseiller général de St-Pierre, des diri-

geants de la région sud du Parti Communiste et de l.C.G.T.R.



A droite : Guy Duconolé, Paul Vergès, Narcisse Kalinsky, avec une casquette près de l'enfant, Louis Namy.

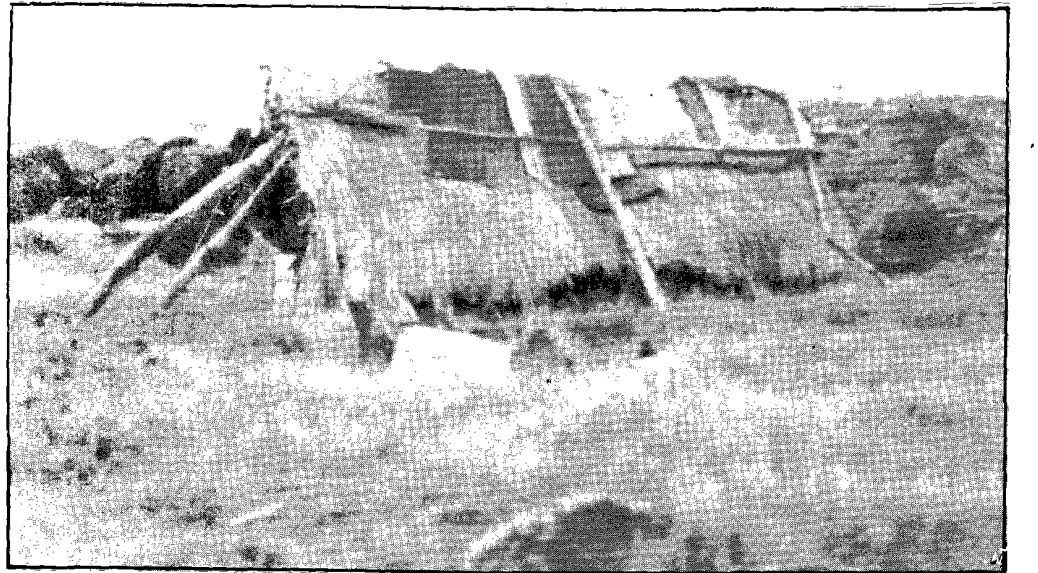
Nos camarades français ont été bouleversés par ce qu'ils ont vu. Que des gens

souffrent de la faim et vivent dans des conditions aussi inhumaines, après 29 ans de départementalisation, pose

un problème sérieux qui impose des solutions. C'est évident.



Au «Petit Paris» avec Elie Hoarau et Paul Vergès, Guy Duconolé au centre, Narcisse Kalinsky et avec une casquette Louis Namy. Derrière Elie Hoarau et les jeunes filles, Julien Ramin et Maurice Labenne.



C'est une case habitée par une famille de chômeurs. Des gonis tentent de protéger de la pluie

LA VIE DU PARTI

RÉGION SUD

SECTION DU TAMPON

Réunions de cellules
SAMEDI 22 MARS à 16H
cellule «André Hoareau»
(Bras de Pontho)
SAMEDI 22 MARS à 18H
Cellule «Preuve»
(Grande Bérive)
à 18H - «Cellule du 17e Km»

SECTION AVIRONS- ETANG-SALÉ

Réunions de cellules
SAMEDI 22 MARS à 18H
cellule «Lapierre» Etang-Salé
(chez Mme Lechat -
Route Charbonnier)
DIMANCHE 23 MARS à 9H
cellule du «Brûlé-Avirons»
lieu habituel
DIMANCHE 23 MARS à 18H
cellule «l'Humanité» - Avirons
Lieu habituel
LUNDI 24 MARS à 8 heures
(chemin Sanatorium)

SECTION DE SAINT-LEU

SAMEDI 22 MARS
à 18H précises
cellule «Quatre Robinets»
DIMANCHE 23 MARS
à 8H30 précises
avec reprise des cartes
cellule «Morne Rouge»
LUNDI 24 MARS
à 18H30 précises
cellule «Combat» - Portail
avec reprise des cartes

SECTION DE LA RIVIERE

Réunions de cellules
pour l'examen du Plan
Interimaire de survie.
Avec la participation
de tous les camarades du
Bureau de Section.
SAMEDI 22 MARS à 16 H
Cellule «Youri Gagarine»
chez Gilles Albert - Canots
SAMEDI 22 MARS à 18H 30
Cellule «Hubert Hoarau»
chez Raymond Fontaine
Chemin de la Citerne

SECTION DE ST-PIERRE

SAMEDI 22 MARS
cellule «Abel Santamaria»
Lieu et heure habituels
SAMEDI 22 MARS
cellule «Louis Payet»
Lieu et heure habituels
SAMEDI 22 MARS
cellule «Amable Denis»
Lieu et heure habituels
LUNDI 24 MARS
Chez Dugain- heure habituelle
MARDI 25 MARS
cellule «Résistance»
Lieu et heure habituels
MARDI 25 MARS
cellule «Marius Dequelson»
Lieu et heure habituels.

SECTION DE PETITE ILE

Réunion de cellule
SAMEDI 22 MARS
Manapany les Hauts
(chez Lebreton)

RÉUNION DE L'U.F.R.
SAMEDI 22 MARS à 15 H
BRAS DE PONTHO
chez Mme Mimose Legros

Région NORD

SECTION DU BRULÉ

SAMEDI 22 MARS à 17 H
Cellule Henri Lapierre
Lieu habituel

SECTION DE STE-MARIE

MERCREDI 26 MARS à 18H
Réunion de cellule
«Les Cafés»

Région EST

SECTION DE BRASPANON

SAMEDI 22 MARS à 17 H
Cellule Paniandy

DIMANCHE 23 MARS à 8H

cellule «R. des Roches»
(chez Guillaume)

SECTION DE ST-BENOIT

MARDI 25 à 17 Heures
Lieu habituel.

RÉGION OUEST

SECTION DE SAINT-PAUL LES HAUTS

SAMEDI 22 MARS à 14H
* Saline - Chemin Barrière
cellule «Laborieuse»
(chez Zitte Euzèbe)
* Saline - Chemin Gouvernement
cellule «Philippe Dessimiety»
(chez Georges Romily)
* à 15H - Bellemène - B/Rouge
lieu habituel
* à 17H - Tan - Rouge
cellule «l'Étincelle»
(chez Mario Crescence)
* à 18H - Bellemène - Canots
les Hauts
Cellule «Paul Lamy»
(chez Augustin Nirlo)
DIMANCHE 23 MARS à 9H
* Saline - Centre
cellule «François Coupou»
Lieu habituel

* Guillaume
cellule «l'Autonomie»
(chez Emaly Michel)
* à 10H - ST-Gilles - les Hauts
cellule «20 Décembre»
(chez Carburé)
* à 14H - Tan - Rouge
Route Hubert Delisle
cellule «Ho-Chi-Minh»
(chez Auberval)
* à 18H - Saline - Rte H. Delisle
cellule «Dr. Raymond Vergès»
(chez Aristhènes)

FJAR

RÉUNION DU F.J.A.R.
DIMANCHE matin 23 MARS
à 8 Heures
A LA MARE
(lieu habituel)

Fondateur : Raymond Vergès
Propriétaire: SARL Témoignages
Directeur-Gérant :
Jean Mounoussamy
Imp. R.F.J. - 76, rue M. Leclerc
SAINT-DENIS - 30^{ème} année.

LE PROBLEME DE LA POLLUTION PAR LES ORDURES MÉNAGÈRES A L'ILE DE LA RÉUNION

Nous avons omis de préciser dans notre édition d'hier que l'article paru sous ce titre en page 2 émanait de la Société Réunionnaise pour l'Etude et la Protection de la Nature (S.R.E.P.N.) ; nous prions cette dernière de nous en excuser.