

## Campagne sucrière

# Près de deux millions cinq cent mille tonnes de cannes seront traitées pour un peu moins de deux cent soixante mille tonnes de sucre

On peut dès à présent dire que la campagne sucrière 1982 est bel et bien terminée. En effet, samedi dernier, il restait 27.000 tonnes de cannes à répartir entre Grands-Bois et Savannah, soit, 19.000 tonnes pour Grands-Bois, et 8.000 tonnes pour Savannah.

Cependant, cela ne signifie pas que toutes les cannes seront traitées, car plus de dix mille tonnes seront toujours sur pied à la fin de la campagne. Ces dix mille tonnes de cannes se répartissent entre les régions Est et Sud de la Réunion. Cela est dû essentiellement au mauvais fonctionnement de certaines usines telles que Bois-Rouge et Grands-Bois, qui a occasionné des retards importants dans le déroulement de la campagne sucrière. Nous donnons aujourd'hui à nos lecteurs les résultats concernant la semaine allant du 13 au 18 décembre 1982. Dans un premier temps, il s'agira donc de résultats hebdomadaires, et dans un deuxième temps, de résultats cumulés, soit du début de la campagne sucrière jusqu'au 18/12/82.

## Résultats hebdomadaires : (par usine)

### Beaufonds

L'usine de Beaufonds n'est pas concernée par ces résultats, sa fermeture étant antérieure à la semaine donnée.

### Quartier-Français

Il en est de même pour Quartier-Français qui a fermé juste avant l'usine de Bois Rouge

### Bois-Rouge

17.071,900 tonnes de cannes ont été traitées par Bois-Rouge, pour une richesse de 11,60 %, et un prix payé au planteur de 168,75 francs la tonne de cannes livrée.

### Savannah

L'usine de Savannah a traité 7.564,770 tonnes de cannes la richesse a été de 13,70 %, et le prix de la tonne de cannes de 229,86 francs.

### Le Gol

18.841,050 tonnes de cannes ont été traitées par l'usine du Gol, avec une richesse de 12,55 pour cent, et un prix de 196,39 francs pour la tonne de cannes livrée.

### Grands-Bois

20.574,370 tonnes de cannes ont été traitées par Grands-Bois, la richesse a été de 12,68 %, et le prix de la tonne de cannes livrée de 200,09 francs.

## Résultats cumulés par usine

### Beaufonds

Du début de la campagne sucrière jusqu'au 18 décembre dernier, l'usine de Beaufonds a traité quelques 322.438,260 tonnes de cannes. La richesse moyenne est de 13,79 %, et le prix payé au planteur pour une tonne de cannes livrée de 232,43 francs.

### Quartier-Français

Cette usine qui vient de faire sa dernière campagne, a pu traiter 257.127.280 tonnes. La richesse a été de 12,81 % et le prix payé pour une tonne de cannes livrée de 204,12 francs.

### Bois Rouge

539.601,590 tonnes de cannes ont été brassées par l'usine de Bois Rouge. Cette campagne sucrière a permis à cette usine de terminer sa restructuration, et de tester ses moulins. Bois Rouge a connu de nombreuses pannes qui ont affecté le bon déroulement de la campagne sucrière pour tout le pays. La richesse moyenne de Bois Rouge a été de 13,04 % le prix payé au planteur de 210,75 francs.

### Savannah

Cette usine sera une des dernières avec Grands-Bois à terminer la campagne sucrière 1982, en chiffres cumulés, cette usine a traité 363.414,660 tonnes de cannes, pour une richesse de 14,59 % et un prix payé au planteur de 255,82 francs.

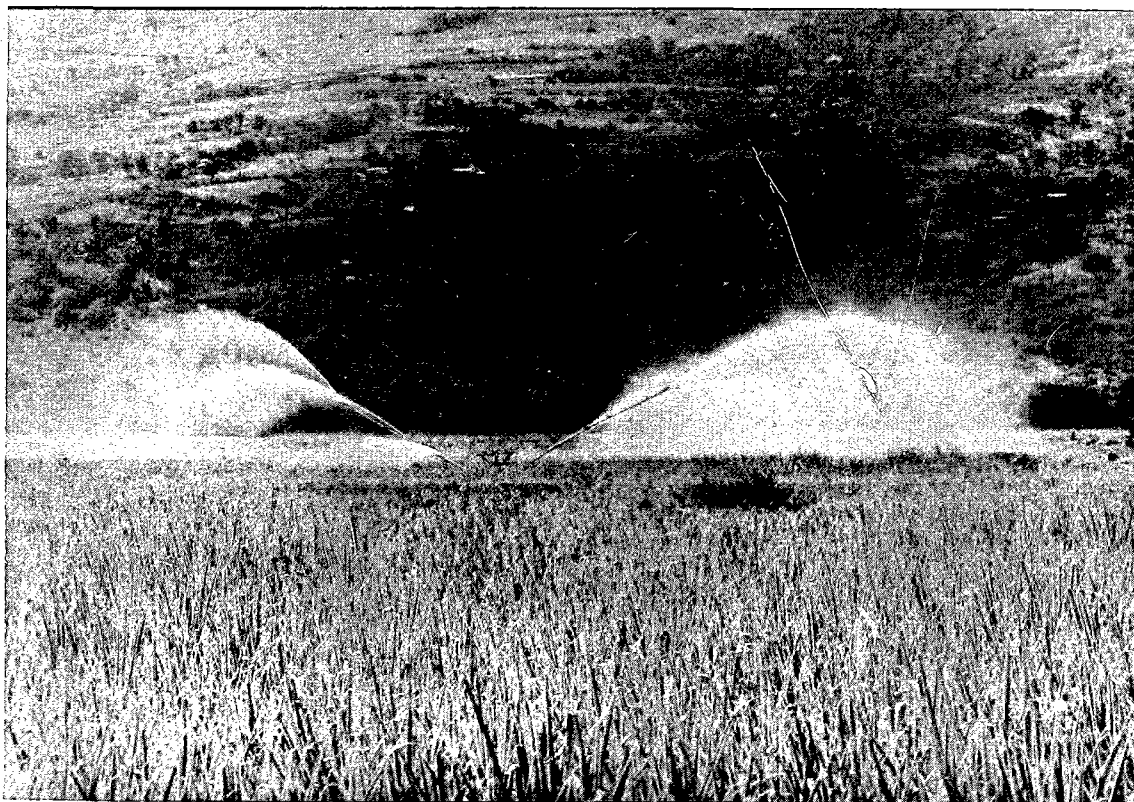
### Le Gol

L'usine du Gol a traité une bonne campagne et a traité 628.993,960 tonnes de cannes pour une richesse de 13,56 % et un prix payé au planteur de 225,72 francs.

### Grands-Bois

Suite à sa politique de désengagement qui trouve sa traduction dans la réduction des crédits d'entretien et de fonctionnement, la direction de l'I.S.B. propriétaire de l'usine, a condamné Grands-Bois à faire une très mauvaise campagne. L'usine a traité 355.653,880 tonnes de cannes, pour une richesse de 13,15 %, et un prix payé au planteur de 213,81 francs pour une tonne de cannes livrée.

Les chiffres cumulés qui nous sont donnés, nous amènent à faire un certain nombre de remarques : Tout d'abord, le tonnage de cannes traitées atteint un chiffre record puisqu'il approche les deux millions cinq cent mille tonnes de cannes, ce



En chiffre record pour le tonnage de cannes traitées, mais nous restons loin de l'objectif des 300.000 tonnes de sucre fixés par le P.M.E.S. puisque nous ne ferons même pas 260.000 tonnes de sucre.

qui n'avait jamais été obtenu depuis que la canne existe à la Réunion. D'autre part, il est maintenant certain, que nous n'atteindrons pas les 300.000 tonnes de sucre, et que nous ne devrions pas dépasser les 259.000 tonnes.

Nous avons donc un tonnage de cannes jamais atteint jusqu'à maintenant, et un tonnage de sucre qui nous situe tout juste dans les cinq dernières meilleures campagnes sucrières. A quoi est dû un tonnage de sucre aussi décevant ? Certains avancent que les conditions météorologiques ont précipité la chute des richesses, et causé un si faible tonnage de sucre. Nous pensons pour notre part, que si les fortes pluies qui se sont abattues sur le pays et sur la région Est en particulier, ont contribué à la baisse des richesses, elles sont loin d'être la seule condi-

tion d'un tel résultat.

Il faut également tenir compte du mauvais fonctionnement de certaines usines sucrières, qui ont occasionné des retards importants dans le déroulement de la campagne sucrière, et pas seulement pour une région déterminée, mais pour tout le pays. Tenir compte également de la politique menée par la droite ces dernières années, et qui au lieu d'être dirigée dans le sens d'un véritable développement économique du pays, a favorisé les gros possédants par la mise en place de plans tels que le plan de modernisation de l'économie sucrière, élaboré sans concertation véritable avec les planteurs et dont l'objectif est d'arriver à la disparition des petits et moyens planteurs, pour ne laisser que de très grandes propriétés sucrières.

Il faut également citer le cas

des gros propriétaires fonciers payant à peine 15 ou 20 francs le coupeurs de cannes, pour une tonne de cannes coupée et chargée à bord du camion. Ce prix dérisoire payé en contre partie d'un travail aussi pénible, amène un bon nombre d'ouvriers de la terre à cesser la coupe avant son terme et à accentuer les retards dans la campagne sucrière.

Le potentiel des trois cent mille tonnes de sucre existe, à condition d'aborder enfin les véritables problèmes touchant la canne à sucre. Il faut que pour la prochaine campagne sucrière toutes les conditions soient réunies pour en assurer non seulement le bon déroulement, mais également pour maintenir en place les petits planteurs et assure un véritable développement de l'économie sucrière.

Vincent Donnadieu

## A l'intention de la section de Saint-André

Nous rappelons aux camarades de la section de Saint-André qu'ils ont rendez-vous avec le représentant du journal le 31 décembre pour le versement de leur premier quota d'abonnements payés d'avance pour un an. Nous leur rappelons aussi que ce quot a été fixé à trente.

Nous publions à nouveau l'appel lancé par les responsables de la section à tous les militants ainsi qu'aux abonnés de Saint-André :

A Saint-André, comme dans toute l'île «Témoignages» tiendra un rôle de premier plan au cours des prochaines et importantes batailles électorales.

Pour aider «Témoignages» à jouer pleinement son rôle d'information et de mobilisation et pour libérer par ailleurs les responsables de la section communiste de St-

André dans leur tâche de recouvrement du journal (pour au moins le 1<sup>er</sup> trimestre 1983 qui sera essentiellement dominé par la campagne électorale) nous demandons aux abonnés de St-André de régler d'avance, dès maintenant, leur abonnement de 1983 (pour un an, 6 mois, 3 mois...).

Les abonnés qui ont du

retard dans le règlement de leur abonnement de 1982, sont invités à régulariser dans les meilleurs délais leur situation avec le recouvreur de leur quartier.

Nous remercions les abonnés qui, spontanément, ont déjà exprimé leur soutien à «Témoignages» en réglant leur abonnement de 1983 et nous donnons rendez-vous aux autres abonnés avec nos recouvreurs qui les solliciteront très prochainement, avant le 31 décembre 1982. Réservez le meilleur accueil à nos recouvreurs !

Soutenez le journal «Témoignages» Merci.



Sainte-Suzanne

● Service de garde

Médecin : Docteur Léonard Rivière des Pluies tél. 28/03/63 (cab) et 28/25/23 (cab)  
Pharmacie : Lebas Rivière des Pluies.

Bras-Panon

● Exposition : Découverte de la Réunion, à la MJC de Bras Panon.