

## Aménagement du territoire

Lancement des appels d'offres dès la fin de cette année

# La route des Tamarins : une voie pour le développement de l'Ouest et de toute l'île

Hier, au cours d'une rencontre avec la presse à la Région, le point a été fait sur l'avancement du chantier de la route des Tamarins par Paul Vergès, président du Conseil régional, et Michel Le Bloas, directeur départemental de l'Équipement.

L'enquête publique est terminée, la déclaration d'utilité publique a été prononcée en Conseil d'État le 3 mai 2002. L'avancement de la route des Tamarins est en cours. Pour le président de La Région: «Nous sommes au tournant, les études sont en train de se terminer, nous abordons le problème opérationnel. Il s'agit, c'est vrai, du plus grand chantier réunionnais jusqu'à nos jours: son coût s'élève à 4 milliards 400 millions de francs. Une somme globale qui comprend nombre d'ouvrages d'art et la maîtrise foncière. Cela dépasse tout ce que nous avons connu jusqu'à maintenant».

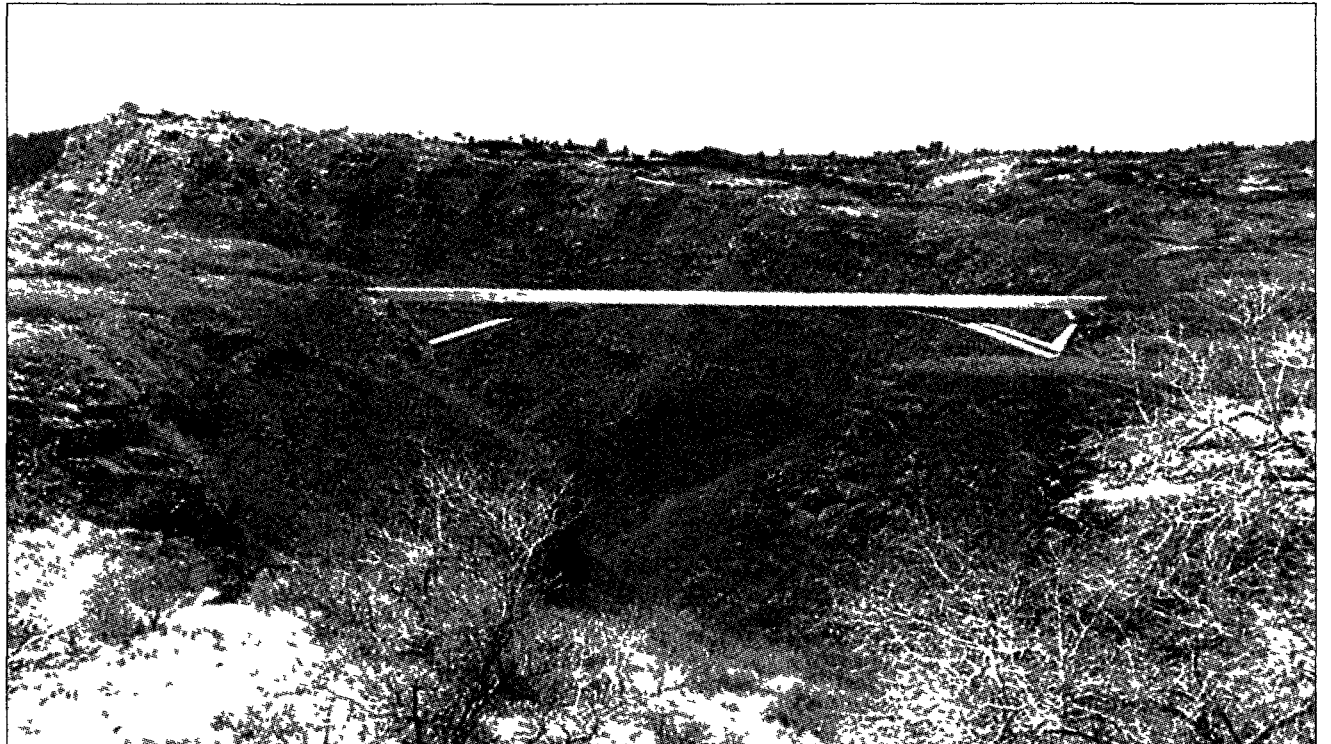
Le tracé de la route est effectué, les jeunes agriculteurs installés ont été reçus la semaine dernière à La Région, la collectivité tiendra ses engagements et plus aucun litige ne porte sur les parcelles. Autrement dit: il n'y a plus aucun obstacle au déroulement du chantier qui devrait se terminer en fin 2007 début 2008. Un temps de réalisation très rapide compte tenu de tous les ouvrages d'arts exceptionnels. L'opération a en fait déjà commencé avec la déviation de La Saline, et elle se poursuivra avec la déviation de Saint-Leu d'ici

quelques semaines. À la fin de l'année prochaine les deux Mairies de l'ouest seront dotées de ces deux routes nouvelles.

## «Dans l'opérationnel»

Paul Vergès précisait que «nous sommes désormais dans l'opérationnel». Il a indiqué que «le chantier aura un impact immédiat sur l'emploi dans le secteur des travaux publics et permettra la formation dans de nouveaux secteurs. Ce sont les premiers kilomètres de la route de moyenne altitude inscrite au schéma d'aménagement régional». Se félicitant de voir Saint-Benoît relié à Saint-Pierre par la future quatre voies, le président de la Région évoquait également la mise en place future du tram-train. Cela représente «du travail pour un quart de siècle», a-t-il ajouté.

Les études de niveau «projet» se termineront en février 2003 pour la section 1 (Saint-Paul - RD 10) et en novembre 2002 pour la section 2 (RD 10 - L'Étang Salé). L'enquête parcellaire se déroulera du 18 novembre au 18 décembre. Des essais de vibration sur les dalles de basalte auront lieu



La route des Tamarins représente le plus grand chantier routier jamais réalisé à La Réunion. Elle comprendra la construction de nombreux ouvrages d'arts.

du 18 au 22 novembre pour définir aujourd'hui les méthodes de demain. Et des sondages géotechniques pour les ouvrages d'arts commenceront ce mois-ci pour s'achever en mars 2003.

## 2002 est une année d'amorce

Pour Michel Le Bloas, directeur départemental de l'Équipement «l'opération n'est pas facile mais les délais pourront être tenus grâce à l'anticipation des études». En effet, la décision a été prise

par la Région de programmer la deux fois deux voies en 1999 pour relier Saint-Paul à L'Étang-Salé. Le permis de construire a donc été obtenu en mai de cette année, ce feu vert avait été anticipé par des études préparatoires qui prennent fin cette année, permettant les grands travaux de 2003 à 2006. Michel Le Bloas précise que «2002 est une année d'amorce» des travaux, ce dernier trimestre est celui des appels d'offres.

Les commandes sont passées pour un montant de 190 millions d'euros, environ le tiers du coût total du projet. Dans quelques semaines un

appel à candidature sera lancé pour le viaduc et la tranchée couverte de Saint-Paul. L'année 2003 connaîtra deux autres appels d'offre pour un montant de 142 millions d'euros et 108 millions d'euros.

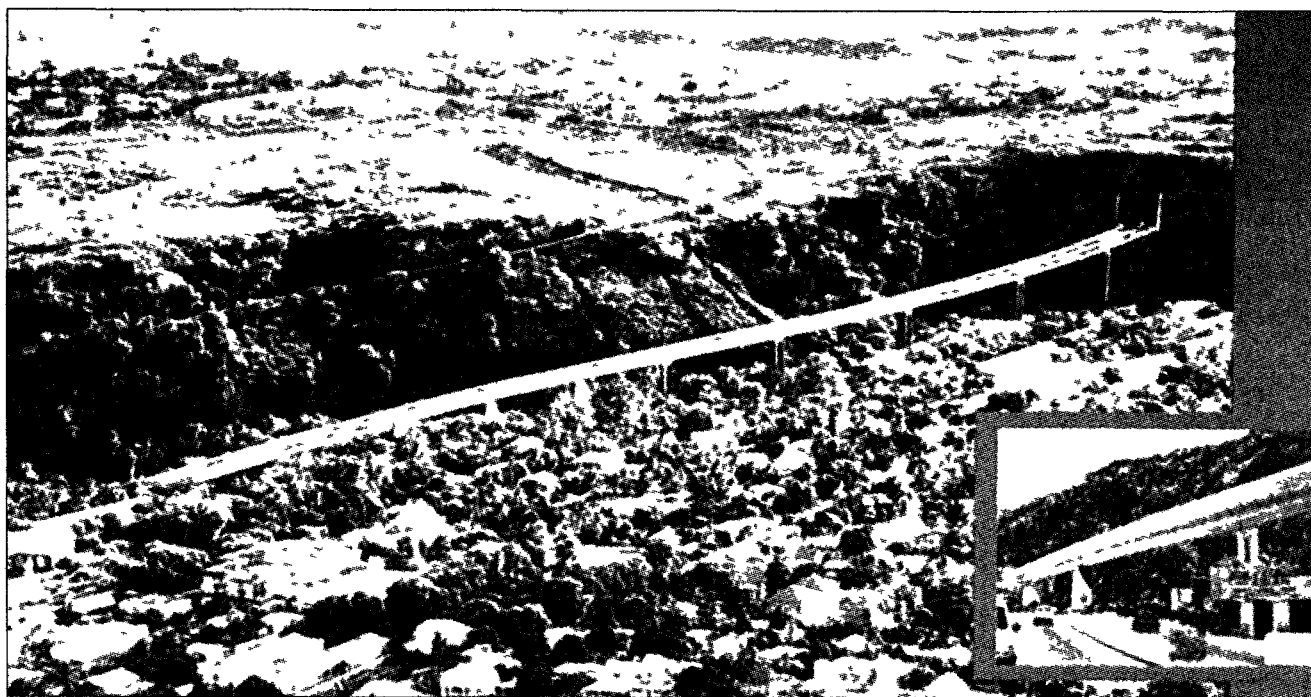
## Créer des emplois à La Réunion

Compte-tenu des contraintes de temps, du contexte physique du chantier (120 ravines sur 35 kilomètres) et des prouesses techniques de certains ouvrages d'arts, il n'était pas possible d'émettre entièrement la route pour les seules entreprises locales. Le chantier rassemblera donc aussi des entreprises internationales. Cependant, comme le précisait hier Paul Vergès, le chantier a été découpé au maximum pour répondre aux attentes des professionnels du

BTP réunionnais. Les toutes petites entreprises pourront accompagner ces différents lots en se chargeant de la sous-traitance.

L'investissement de la route des Tamarins représente un doublement des commandes routières de La Région, l'ensemble du secteur BTP obtiendra des commandes importantes. Ainsi prendra fin le vieux débat sur le déséquilibre des 4 micro-régions de La Réunion. Après les travaux de liaisons dans l'Est, la route des Tamarins et les déviations de La Saline et de Saint-Leu auront des retombées considérables sur l'aménagement du territoire. La concrétisation de ces travaux contribuera grandement à aider à la coopération intercommunale de Saint-Benoît à Saint-Pierre.

Eiffel



Le viaduc de Saint-Paul. «Le chantier aura un impact immédiat sur l'emploi dans le secteur des travaux publics et permettra la formation dans de nouveaux secteurs», a précisé le président du Conseil régional, Paul Vergès.

## Des milliers de créations d'emploi

La Fédération réunionnaise du BTP, reçue notamment au Conseil Régional vendredi dernier, la direction de l'Équipement et la Région ont beaucoup travaillé pour que ces chantiers aient un impact maximum sur l'emploi: 1.000 à 2.000 emplois permanents vont ainsi pouvoir être créés.

Ensemble, les trois partenaires ont mis en place un plan de formation dans toute une série de métiers des BTP afin d'anticiper les besoins du chantier. 400 personnes sont concernées par ces nouvelles formations professionnelles.